

Artikelnummer: 25CA380

„Lieferung in 1-5 Tagen*
Im Showroom testbereit!“

Nebelmaschine mit RGBA-LEDs für farbige Nebel effekte



Cameo Steam Wizard 2000

379 €

inkl. MwSt., inkl. Versand

☒
Spare 3% bei Vorkasse. Zahle **367,63 €**.

↩
30 Tage Rückgaberecht.



Beschreibung

Fantastische, atmosphärische Effekte und eine dramatische Szenerie sind die Spezialität der Cameo Steam Wizard 2000. Diese schnelle Vertikal-Nebelmaschine erzeugt einen dichten, gleichmäßigen Ausstoß über 7 Meter, der von 12 hellen, 10 Watt starken 4-in-1 LEDs in leuchtende RGBA-Farben gekleidet wird. Der Fluid-Tank lässt sich wahlweise auf der Ober- oder Unterseite einschieben. Damit sind ein Ausstoß nach oben oder eine problemlose Überkopfmontage möglich die Maschine kann zudem auch horizontal eingesetzt werden.

Die Steam Wizard 2000 produziert mit einer Hochleistungspumpe und dem 1.200 Watt Heizelement kräftige, konsistente Nebelfontänen bei extrem kurzer Zwischenaufheizungsdauer. LEDs zeigen den Betriebsstatus und Fluid-Stand an. Eine automatische Abschaltung verhindert Schäden an der Pumpe, wenn die Füllung des Tanks aufgebraucht ist. Die Steam Wizard 2000 wird über DMX im 4-Kanal-Modus oder die zugehörige Fernbedienung gesteuert, ihre Tasten und Regler sind hinterleuchtet und auch im Dunkeln leicht zu sehen.

Beschreibung

- 1.200 W Heizelement und Hochleistungspumpe für kraftvolle Nebelfontänen
- 12 x 10W RGBA 4-in-1 LEDs zur gleichmäßigen Ausleuchtung des Nebels
- Senkrechter oder waagerechter Nebelausstoß
- Tankeinschub auf Ober- oder Unterseite wählbar, dadurch leichte Überkopfmontage zum Ausstoß nach unten
- Automatische Abschaltung zum Schutz der Pumpe bei leerem Fluid-Tank
- LED-Anzeigen für Tank- und Funktionsstatus
- DMX-Steuerung im 4-Kanal-Modus
- Inklusive Fernbedienung mit 10 m Anschlusskabel und beleuchteten Tasten und Reglern für Continuous, Timer, Manual, Nebelausstoß, LED-Helligkeit und Farbe

Volksbank Rhein Ahr Eifel

IBAN: DE47 5776 1591 0358 0215 00

BIC: GENODE33HAN

Kreissparkasse Vulkaneifel

IBAN: DE23 5865 1240 0000 2891 99

BIC: MALADE33DAU



Lieferdatum entspricht Rechnungsdatum

Gerichtsstand: Daun | Amtsgericht Wittlich | HRA 11698 | Inhaber: Hermann Konrath e.K. | USt-ID-Nr.: DE184370666

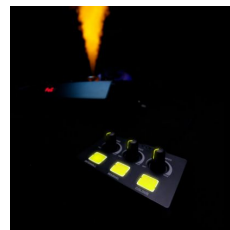
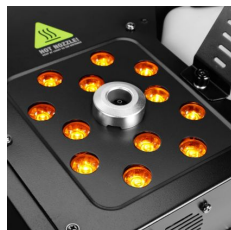


MUSIKHAUS
MÜLLER

Eigenschaften

| Nebelmaschinen | |
|-----------------|-------------------------|
| Leistung | 1200 Watt |
| Ausstoßvolumen | 500 m ³ /min |
| Ausstoßweite | 7 m |
| Aufwärmzeit | 3 min |
| Fluidverbrauch | 50 ml/min |
| Tankinhalt | 2.5 l |
| mit Lichteffekt | X |
| DMX-Ansteuerbar | ✓ |
| Fernbedienung | ✓ |
| Aufhängebügel | X |
| IP-Schutzklasse | IP20 |
| Farbe | schwarz |
| Ausstoßrichtung | Horizontal/Vertikal |
| Hersteller | Cameo |
| Verkaufseinheit | 1 Stück |

Galerie



Volksbank Rhein Ahr Eifel

IBAN: DE47 5776 1591 0358 0215 00

BIC: GENODED1BNA

Kreissparkasse Vulkaneifel

IBAN: DE23 5865 1240 0000 2891 99

BIC: MALADE51DAU

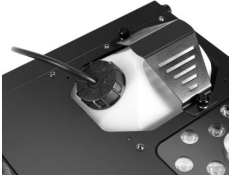
Lieferdatum entspricht Rechnungsdatum

Gerichtsstand: Daun | Amtsgericht Wittlich | HRA 11698 | Inhaber: Hermann Konrath e.K. | USt-ID-Nr.: DE184370666





MUSIKHAUS
MÜLLER



SUPER CLAMP (SCP1108) IS NOT INCLUDED



Volksbank Rhein Ahr Eifel

IBAN: DE47 5776 1591 0358 0215 00

BIC: GENODE1BNA

Kreissparkasse Vulkaneifel

IBAN: DE23 5865 1240 0000 2891 99

BIC: MALADE51DAU

Lieferdatum entspricht Rechnungsdatum

Gerichtsstand: Daun | Amtsgericht Wittlich | HRA 11698 | Inhaber: Hermann Konrath e.K. | USt-ID-Nr.: DE184370666

