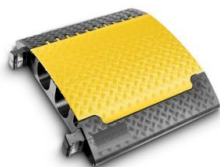


Artikelnummer: 13DE395

Verfügbar ab dem 25.02.2026\*

Momentan nicht testbereit.

Kabelbrücke 2 Kanäle LUX



**DEFENDER**

Defender Ultra I  
lux

**415 €**

inkl. MwSt., inkl. Versand

Spare 3 % bei Vorkasse, Zahle **402,55 €**.

30 Tage Rückgaberecht.



## Beschreibung

Die ultimative Lösung für den Schutz von Kabeln und zur Vermeidung von Stolperfallen: Die innovativen Kabelbrücken der Defender LUX-Serie besitzen hoch transparente, gelb getönte Deckel, in denen LED-Lichtschläuche parallel zu Kabeln und anderen Leitungen verlegt werden können. Defender LUX-Kabelbrücken wurden in Zusammenarbeit mit Event-Organisatoren und Betreibern großer Hallen und Festival-Gelände nach neuestem Stand der Technik entwickelt und gewährleisten auch im Dunkeln höchstmögliche Sicherheit und Sichtbarkeit, sowohl im Indoor- als auch im Outdoor-Bereich.

- Schwerlast-Kabelbrücke aus schwarzem, recyclebarem Polyurethan für anspruchsvolle Einsatzbereiche
- Zuverlässiger Kabel-, Schlauch- und Personenschutz für den Innen- und Außeneinsatz
- Hoch transparenter gelb getönter Deckel für den Einsatz im Dunkeln mit Lichtschläuchen
- Rutschfester gelber Polyurethan-Deckel mit hoher Warnwirkung und sicherer Verriegelung
- Patentiertes selbstreinigendes Deckel-Scharnier
- Kanäle: je 2 Kanäle 120 x 113 mm und 33 x 50 mm
- Zwei Kanäle für A-Saugschläuche und Multipin-Kupplungen geeignet
- Belastbarkeit ca. 5 t / 20 x 20 cm
- Brandschutzklasse B2 (DIN 4102), DEKRA-zertifiziert (DIN 31000, EN 61537)
- Beständig gegen Öl, Säure, Benzin und kurzfristigen Kontakt mit Lösungsmitteln
- Maße 70 x 78,3 x 13,9 cm
- Gewicht 30,5 kg

Hinweis: Lichtschläuche nicht dem Lieferumfang enthalten

**Volksbank RheinAhrEifel**

IBAN: DE47 5776 1591 0358 0215 00

BIC: GENODE33HAN

Lieferdatum entspricht Rechnungsdatum

Gerichtsstand: Daun | Amtsgericht Wittlich | HRA 11698 | Inhaber: Hermann Konrath e.K. | USt-ID-Nr.: DE282669648

**Kreissparkasse Vulkaneifel**

IBAN: DE23 5865 1240 0000 2891 99

BIC: MALADE33DAU

## Eigenschaften

Hersteller	Defender
Verkaufseinheit	1 Stück

## Galerie



**Volksbank RheinAhrEifel**

IBAN: DE47 5776 1591 0358 0215 00

BIC: GENODE1BNA

Lieferdatum entspricht Rechnungsdatum

Gerichtsstand: Daun | Amtsgericht Wittlich | HRA 11698 | Inhaber: Hermann Konrath e.K. | USt-ID-Nr.: DE282669648

**Kreissparkasse Vulkaneifel**

IBAN: DE23 5865 1240 0000 2891 99

BIC: MALADE51DAU