



MUSIKHAUS MÜLLER

Artikelnummer: 42OR43

 Lieferung in 1-5 Tagen*

Momentan nicht testbereit.


Konzertgitarre mit Tonabnehmer



Ortega RCE145-
WH

439 €

inkl. MwSt., inkl. Versand


Spare 3 % bei Vorkasse. Zahle **425,83 €**.



Beschreibung

- Cutaway
- massive Fichtendecke
- Boden & Zargen: Mahagoni
- Hals: Mahagoni
- Griffbrett & Steg: Sonokelin
- Sattelbreite: 48 mm
- Mensur: 650 mm
- Korpus-tiefe: 85 mm
- vergoldete Mechaniken
- Ortega MagusPro Preamp / Pickup System mit eingebautem Stimmgerät
- Farbe: Weiß Hochglanz
- inkl. Gigbag

Eigenschaften

Decke	Fichte massiv
Boden / Zargen	Mahagoni
Hals	Mahagoni

Volksbank Rhein Ahr Eifel

IBAN: DE47 5776 1591 0358 0215 00

BIC: GENODE1BNA

Kreissparkasse Vulkaneifel

IBAN: DE23 5865 1240 0000 2891 99

BIC: MALADE51DAU

Lieferdatum entspricht Rechnungsdatum

Gerichtsstand: Daun | Amtsgericht Wittlich | HRA 11698 | Inhaber: Hermann Konrath e.K. | USt-ID-Nr.: DE184370666

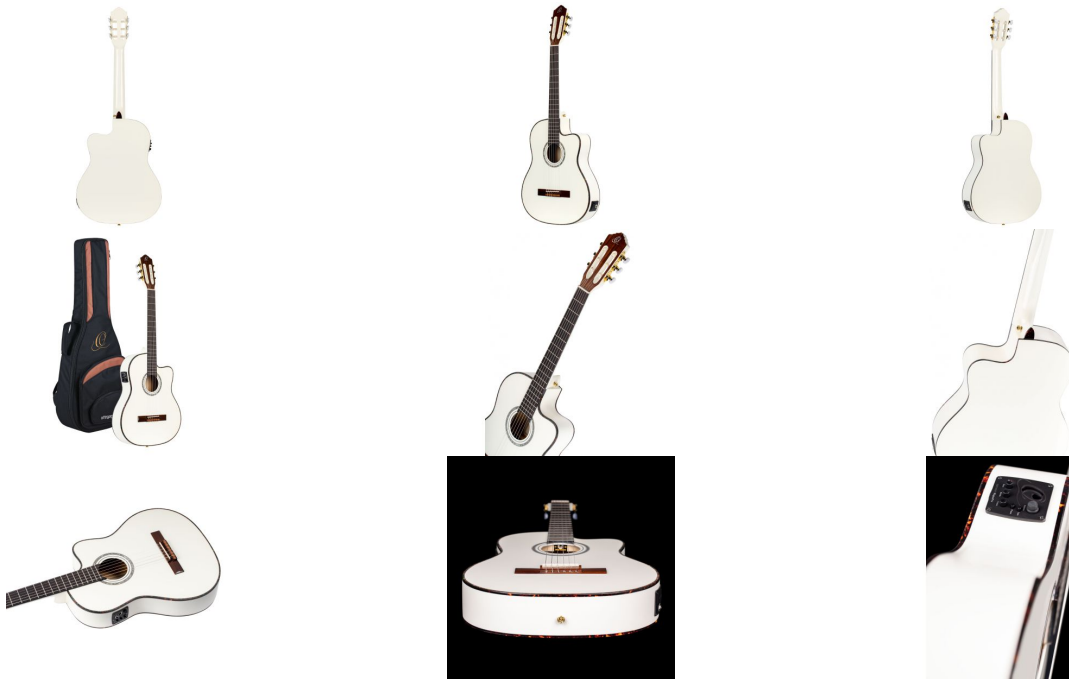




MUSIKHAUS MÜLLER

Griffbrett	Sonokelin
Sattelbreite	48 mm
Mensur	650 mm
Cutaway	✓
Tonabnehmer	✓
Farbe	weiß
Finish	hochglanz
inkl. Gigbag	✓
inkl. Koffer	✗
Hersteller	Ortega
Verkaufseinheit	1 Stück

Galerie



Volksbank Rhein Ahr Eifel

IBAN: DE47 5776 1591 0358 0215 00

BIC: GENODE33HAN

Kreissparkasse Vulkaneifel

IBAN: DE23 5865 1240 0000 2891 99

BIC: MALADE51DAU

Lieferdatum entspricht Rechnungsdatum

Gerichtsstand: Daun | Amtsgericht Wittlich | HRA 11698 | Inhaber: Hermann Konrath e.K. | USt-ID-Nr.: DE184370666





MUSIKHAUS
MÜLLER



Volksbank Rhein Ahr Eifel

IBAN: DE47 5776 1591 0358 0215 00

BIC: GENODED1BNA

Kreissparkasse Vulkaneifel

IBAN: DE23 5865 1240 0000 2891 99

BIC: MALADE51DAU

Lieferdatum entspricht Rechnungsdatum

Gerichtsstand: Daun | Amtsgericht Wittlich | HRA 11698 | Inhaber: Hermann Konrath e.K. | USt-ID-Nr.: DE184370666

