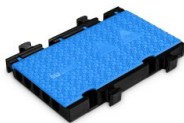


Artikelnummer: 13DE460

 **Lieferung in 1-5 Tagen\***

Momentan nicht testbereit.

Midi 5 2D Blu Modulsystem für rollstuhlgerechten Übergang - halbe Version





**DEFENDER**

**Defender MIDI 5  
2D BLU HV**

**110 €**

inkl. MwSt., inkl. Versand

  
Spare **3 %** bei Vorkasse. Zahle **106,70 €**.

  
**30 Tage** Rückgaberecht.



## Beschreibung

- Hochbelastbare Allround-Kabelbrücke mit 3D-Lasergrip Anti-Rutsch-Oberfläche aus blauem, recyceltem Polyurethan
- Blauer, recyclebarer Polyurethan-Deckel mit hoher Warnwirkung, sicherer Verriegelung und patentiertem selbstreinigendem Deckel-Scharnier
- Einfacher, multidirektionaler modularer Aufbau mit uneingeschränkter Erweiterbarkeit in Breite und Länge
- Vollständig kompatibel mit Defender MIDI Kabelbrücken
- 5 Kanäle mit 34,5 x 38,6 mm
- Belastbarkeit ca. 5 t / 20 x 20 cm
- Hergestellt aus extrem robustem und bruchsaurem TPU
- Maße: 50 x 5,4 x 32,5 cm
- Beständig gegen Öl, Benzin und kurzfristigen Kontakt mit Lösungsmitteln
- Made in Germany

## Spezifikationen

- Produktart Kabelbrücken
- Typ 5-Kanäle
- Länge 500 mm
- Höhe 54 mm
- Breite 325 mm
- Anzahl Kanäle 5

**Volksbank RheinAhrEifel**

IBAN: DE47 5776 1591 0358 0215 00

BIC: GENODE33HAN

Lieferdatum entspricht Rechnungsdatum

Gerichtsstand: Daun | Amtsgericht Wittlich | HRA 11698 | Inhaber: Hermann Konrath e.K. | USt-ID-Nr.: DE282669648

**Kreissparkasse Vulkaneifel**

IBAN: DE23 5865 1240 0000 2891 99

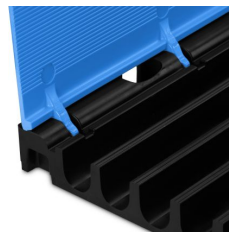
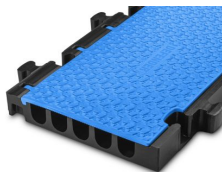
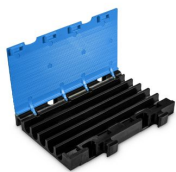
BIC: MALADE33DAU

- reite Kanal 1 34,5 mm
- Höhe Kanal 1 38,6 mm
- Breite Kanal 2 34,5 mm
- Höhe Kanal 2 38,6 mm
- Breite Kanal 3 34,5 mm
- Höhe Kanal 3 38,6 mm
- Breite Kanal 4 34,5 mm
- Höhe Kanal 4 38,6 mm
- Breite Kanal 5 34,5 mm
- Höhe Kanal 5 38,6 mm
- Material Polyurethan
- Belastbarkeit Ca. 5 t bei einer Fläche von 20 x 20 cm
- Chemikalienresistenz Benzinbeständig, Kurzfristiger Kontakt mit Lösungsmitteln,
- Ölbeständig
- Härtebereich 88 Shore  $\pm$  4 A Shore Shore
- Temperaturbereich -30°C - 60° °C
- Gewicht 5,1 kg
- Besonderheit 2D-Kabelbrücke (in Länge und Breite Modular)

## Eigenschaften

Hersteller	Defender
Verkaufseinheit	1 Stück

## Galerie



**Volksbank RheinAhrEifel**

IBAN: DE47 5776 1591 0358 0215 00

BIC: GENODE1BNA

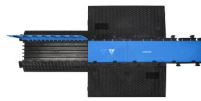
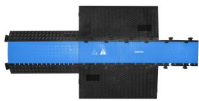
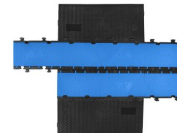
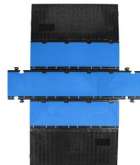
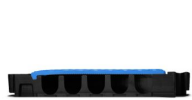
Lieferdatum entspricht Rechnungsdatum

Gerichtsstand: Daun | Amtsgericht Wittlich | HRA 11698 | Inhaber: Hermann Konrath e.K. | UStD-Nr.: DE282669648

**Kreissparkasse Vulkaneifel**

IBAN: DE23 5865 1240 0000 2891 99

BIC: MALADE51DAU



**Volksbank RheinAhrEifel**

IBAN: DE47 5776 1591 0358 0215 00

BIC: GENODE33HAN

Lieferdatum entspricht Rechnungsdatum

Gerichtsstand: Daun | Amtsgericht Wittlich | HRA 11698 | Inhaber: Hermann Konrath e.K. | USt-ID-Nr.: DE282669648

**Kreissparkasse Vulkaneifel**

IBAN: DE23 5865 1240 0000 2891 99

BIC: MALADE51DAU